



Tax ID: 3-0338-4049-0
TAT.License
No.11/06195
Prestige Travel
Almost Quality

ทัวร์เอ็กซ์เซนเตอร์ เซ็นเตอร์

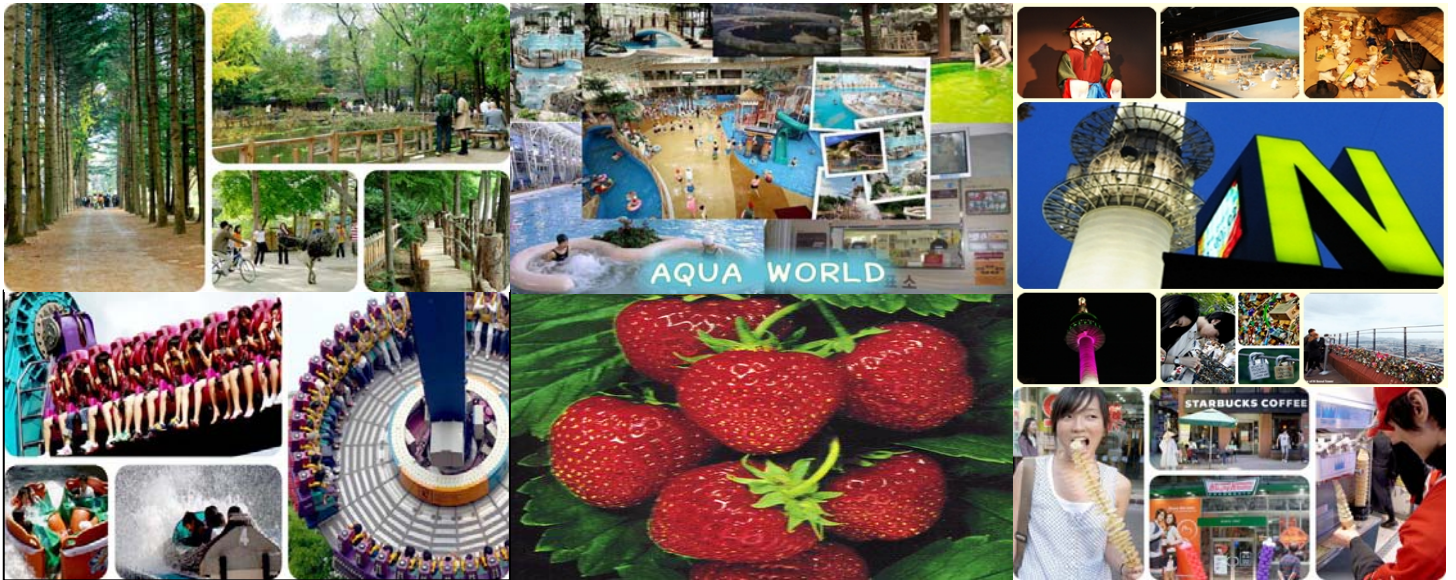
69/92 Soi. Navamin 123 Khlongkum
Buengkum Bangkok Thailand 10230

Tel : 0-2948-8124 (Auto) Fax : 0-2948-8129
www.tour-excenter.com E-mail: info4tec@gmail.com

HILIGHT ONSEN- PLUS จัดเต็ม

บินสบาย...จ่ายน้อยกว่า กับสายการบิน **BUSINESS AIR**

ตามรอยซีรีส์ **WINTER LOVE SONG** ที่เกาะนามิ ล่องเรือทะเลสาบซงจู อาบน้ำแร่ เมือง
ทันยาง แต่งชุดฮันบก เรียนทำกิมจิ ชิมสตรีทเบอร์รี่หวาน ๆ สดจากไร่
สนุกสุดมันส์ที่สวนสนุก **EVER LAND** บัตรไม่จำกัด รอบ คล่องกุญแจคู่รักที่โซล
ทาวเวอร์ ชมพระราชวังเก่าเคียงบ็อกคองกว่า 600 ปี ซ้อปิ้งกระดาษที่ **เมียงดง+ทงแดมุน**



พิเศษ!เมนูบุฟเฟต์ Seafood ขาปูยักษ์ เสริฟไม่อัน!!

****ล่องเรือทะเลสาบซงจู และออนเซน อาบน้ำแร่ สไตล์ เกาหลี**

จัดเต็ม! อาหาร10 มือพร้อมเมนูสุดเยี่ยม

DAY 1 สุวรรณภูมิ – อินซอน (ประเทศเกาหลีใต้)

20.30 น. คณะพร้อมกันที่ท่าอากาศยานสุวรรณภูมิ ผู้โดยสารระหว่างประเทศ ชั้น 4 เคาน์เตอร์ **F ประตูทางเข้า 4 สายการบิน BUSINESS AIR (8B)** โดยมีเจ้าหน้าที่ของบริษัทฯ คอยให้การต้อนรับ และอำนวยความสะดวกด้านสัมภาระเช็คอิน



DAY 2 อินซอน – เกาะคูร์ักนามิ – ล่องเรือทะเลสาบชงจู – อาบน้ำแร่ทันยาง

00.10 น. บินลัดฟ้าสู่ สาธารณะรัฐเกาหลีใต้ โดยเที่ยวบินที่ **8B 868** บริการอาหารและเครื่องดื่มบน

07.30 น. เดินทางถึงท่าอากาศยานนานาชาติอินซอน หลังผ่านพิธีการตรวจคนเข้าเมืองและศุลกากรแล้ว ท่านจะพบมัคคุเทศก์ที่ท้องถนนต้อนรับคณะ อีสระห์ทุกท่านได้แลกสกุลเงินวอน ณ เคาน์เตอร์ธนาคาร และทำธุรกรรมส่วนตัวให้เรียบร้อย (ขั้นตอนพิธีการต่างๆ หัวหน้าที่ัวร์จะแนะนำทุกท่านที่สนามบินสุวรรณภูมิหรือบนเครื่อง หากมีข้อสงสัยประการใด กรุณาติดต่อสอบถามที่เจ้าหน้าที่หรือบริษัทล่วงหน้าและกรุณาปรับนาฬิกาของ ท่านให้เป็นเวลาท้องถิ่น เพื่อสะดวกในการนัดหมาย เวลาในประเทศไทยจะเร็วกว่าประเทศไทย 2 ชั่วโมง) นำท่านเดินทางไปท่าเรือเฟอร์รี่ข้ามฟาก



ไปยังเกาะนามิ สถานที่โรแมนติกอีกแห่งหนึ่งสำหรับคู่รักคู่หนุ่มสาว ครอบครัว เพื่อน ๆ หนึ่งในสถานที่ถ่ายทำละครเกาหลี **Winter Love Song** หรือ เพลงรักในสายลมหนาว เกาะนามิมีรูปร่างเหมือนใบไม้ที่ลอยอยู่ทางตอนเหนือของแม่น้ำฮัน ณ ที่แห่งนี้ ท่านสามารถเช่าจักรยานหรือมอเตอร์ไบค์เที่ยวรอบเกาะ เดินเล่นชมสวนเกาหลี คาราวะสุสานนายพลนามิ เดินผ่านกลางแมกไม้แห่งสวนสนที่สูงเสียดฟ้าเพื่อสุขภาพ ผ่านดงต้นสน ดอกสน ต้นเกาลัด เลือกนั่งที่ม้านั่งข้างชายฝั่งเพื่อชมบรรยากาศโรแมนติกใต้เงาไม้ มองดูพันธุ์สัตว์ต่าง ๆ เช่น นกกระจอกเทศ กระต่าย กระรอก เป็ด กวาง ได้เวลาสมควร นั่งเรือประมาณ 5 นาที กลับมายังฝั่ง

เที่ยง บริการอาหารกลางวัน ณ ภัตตาคาร เมนู **ทักคาลบี** หรือ **ไก่บาร์บีคิวผัดซอสเกาหลี (1)**

อาหารเลี้ยงเชื้อแห่งเมืองชุนซอน นำไก่บาร์บีคิว ข้าวเหนียว มันหวาน ผักต่างๆ ผัดรวมกับซอสแบบเกาหลี นำผักกาดเขียวมาห่อรับประทาน และสามารถตัดแปลงเป็นทักคาลบีโปคิมหรือข้าวผัดทักคาลบี โดยนำข้าวสวยและสาหร่ายแห้งมาผัดรวมกับทักคาลบี



บ่าย

หลังรับประทานอาหารกลางวัน พาท่านชมทัศนียภาพทางน้ำด้วยการ ล่องเรือทะเลสาบซงจู อิ่มเอมกับทะเลสาบธรรมชาติและสิ่งมหัศจรรย์อันดับหนึ่งของเมืองทันยาง พัลคียอง ท่านจะได้สัมผัสความงามของ หินรูปทรงต่างๆ ซึ่งมีอายุยาวนานหลายพันปี โดยเฉพาะ “**ไผ่สวรรค์**” หินสีเขียวมรกตอันเลื่องชื่อของทะเลสาบแห่งนี้ นำท่านเดินทางสู่ เมืองทันยาง เป็นเมืองแห่งน้ำแร่ธรรมชาติและเก่าแก่ที่สุด จากนั้นนำท่านเดินทางสู่ **AQUA WORLD** สวนน้ำที่ถูกตกแต่งได้สวยงามด้วยต้นไม้ใหญ่ ทำให้การเล่นน้ำเหมือนกับอยู่ท่ามกลางธรรมชาติ ทั้งนี้สระน้ำมีบริการทั้งในร่มและกลางแจ้ง ท่านจะได้ผ่อนคลายกับการบริการเพื่อสุขภาพ เช่น **AQUA HEALTH POOL ZONE WITH BODY MASSAGE SYSTEMS AND DREAM BATH, SAUNA** เป็นต้น พร้อมกับสนุกสนานกับเครื่องเล่นน้ำนานาชนิด เช่น **AMUSEMENT ZONE, WATER SLIDE, COUPLE BATH, WATERFALL** เป็นต้น

เย็น

บริการอาหารค่ำ ณ ภัตตาคาร (2) ชาบู ชาบู สุกี้หม้อไฟสไตล์เกาหลี

อาหารพื้นเมืองของคาบสมุทรเกาหลีตั้งแต่สมัยมองโกลีเยบุกคาบสมุทรเกาหลี ลักษณะคล้ายสุกี้หม้อไฟของญี่ปุ่น โดยนำเครื่องเคียงต่าง ๆ เช่นผักหลากชนิด เห็ดตามฤดู โอดัง เบคอนหมูที่จัดเตรียมไว้ มาจัดเรียงให้สวยงามในหม้อ เวลาทาน เต็มหน้า ชุปชาบูปรุงรสแล้วต้มให้เดือด แล้วจึงนำอุ้งสดลงต้ม สามารถรับประทานเป็นอุ้งร้อน และ ทานพร้อมข้าวสวยร้อน น้ำจิ้มซีอิ้วเกาหลี และเครื่องเคียงนานาชนิด



ค่ำ

นำท่านเดินทางเข้าสู่ที่พัก ** ท่านจะได้ผ่อนคลายอิริยาบถ กับการอาบน้ำแร่ธรรมชาติ เพื่อผ่อนคลายความเมื่อยล้า ซึ่งเชื่อกันว่าสามารถรักษาโรคภัยไข้เจ็บ, ผิวหนัง และทำให้ผิวพรรณสดใสและเปล่งปลั่ง **
พักที่ DANYANG DAEMYOUNG RESORT, เมืองทันยาง หรือระดับเดียวกัน

DAY 3 ไโร้สตอเบอร์รี่ -โรงเรียนทำกิมจิ+ใส่ชุดฮันบก - สนุกสุดมันส์!!! สวนสนุก EVER LAND
ช้อปปิ้งกระจายที่ ตลาดทองแดมุน

เช้า

บริการอาหารเช้า ณ โรงแรม (3) และ CHK OUT ออกจากที่พัก

นำท่านไป **ไโร้สตอเบอร์รี่โฮมในกรีนเฮาส์** ให้ท่านได้เก็บผลไม้สดๆ เรายังได้ความรู้ว่าชาวเกาหลีมีวิธีการปลูกอย่างไรจึงได้ผลผลิตดีและหวานหอมชวนรับประทาน (จำนวนตามที่ชาวเกษตรกรกำหนด ขึ้นอยู่กับผลผลิตในแต่ละสัปดาห์ ไม่สามารถนำออกมารับประทานภายนอกไร้ได้) จากนั้นนำท่านเดินทางไป**ร่วมเรียนรู้วัฒนธรรมการทำกิมจิ**หรือร่วมการทำกิมจิ กิมจิจัดว่าเป็นเครื่องเคียงประจำโต๊ะ สำหรับ



อาหารเกาหลีทุกมื้อก็ว่าได้ คู่กับข้าวสวยร้อนๆ กิมจิเป็นอาหารประเภทหมักดอง ที่มีคุณค่าทางอาหารสูงชนิดหนึ่ง มีรสชาติที่เป็นเอกลักษณ์ ให้ท่านนำกิมจิที่ทำร่วมกันกลับไปเป็นของฝากคนทางบ้านได้ลิ้มลองพร้อมทั้ง **สวมชุดฮันบก**เป็นชุดประจำชาติของเกาหลีพร้อมถ่ายภาพเป็นที่ระลึก

เที่ยง

บริการอาหารกลางวัน ณ ภัตตาคาร (4) บริการท่านด้วยเมนู KALBI คาลบี้ บี เป็นอาหารพื้นเมืองเกาหลีที่เลื่องชื่อและรู้จักกันดีทั่วโลก มีรสชาติออกรสหวาน นุ่ม และกลมกล่อม นำหมูสะเต็กส่วนที่ติดกับกระดูก (เชื่อว่า เป็นส่วนที่อร่อยที่สุด) ย่างบนเตาถ่านแบบดั้งเดิม และตัดเป็นชิ้นพอคำ ห่อทานแบบเมียงคัม โดยใส่น้ำจิ้มเต้าเจี้ยวและเครื่องเคียงที่ชอบ หรือข้าวสวยร้อนๆตามที่ชอบ บริการเครื่องเคียงต่างๆและน้ำซุ๊ป



บ่าย

หลังรับประทานอาหารกลางวัน นำท่านสู่ **เอเวอร์แลนด์ (EVERLAND)** สวนสนุกกลางแจ้งที่ใหญ่ที่สุดของประเทศซึ่งตั้งอยู่ท่ามกลางหุบเขา พบกับ **“FESTIVAL WORLD”** การแสดงขบวนพาเหรดอันตระการตา สนุกกับเครื่องเล่นนานาชนิดที่ถูกออกแบบให้ผู้ใหญ่สามารถเล่นร่วมกับเด็กได้ สนุกสุดมันส์กับบัตร F REE PASS โดยท่านสามารถเลือก เล่นเครื่องเล่นได้ทุกชนิดไม่จำกัดจำนวนครั้ง เลือกสรรของ ที่ระลึกจากสวนสนุกเอเวอร์แลนด์ พร้อม เก็บภาพความประทับใจกับสวนดอกไม้ซึ่งเต็มสะพรั่งกลางลาน โดยถูกจัดไว้เป็น **THEME** ตามฤดูกาล / เดือนมีนาคม-เดือนเมษายน ชมสวนดอกทิวลิป / เดือนพฤษภาคม-เดือนมิถุนายน ชมสวนดอกกุหลาบ / เดือนสิงหาคม-เดือนกันยายน ชมสวนดอกลิลลี่ / เดือนตุลาคม-เดือนพฤศจิกายน ชมสวนดอกเบญจมาศ นอกจากนี้ท่านยังสามารถท่องเที่ยวไปกับโลกของสัตว์ป่าซาฟารี ท่านจะได้พบกับ ไลเกอร์ ซึ่งเป็นลูกแฝดผสมขึ้นจาก สิงโตผู้เป็นพ่อ และเสือผู้เป็นแม่ นับเป็นแฝดผสมเสือ-สิงโตคู่แรกในโลก ที่มีอายุกว่า 15 ปีและสนุกเพลิดเพลินกับการตกทายจาก หมี่ นานาพันธ์ เจ้าหน้าที่ในส่วนซาฟารีจะเล่นและตกทายกับพวกเขาเหล่านั้น ระหว่างเดือนธันวาคมถึงเดือนกุมภาพันธ์ สนุกแบบไม่รู้ลืมกับการเล่นสโนสเลดแบบไม่จำกัดรอบ หรือท่านใตอยากประลองความท้าทายกับการนั่งสโนบัสเตอร์ก็ไม่ว่ากัน ขอบอกว่ามันมาก ถ้าไม่เป็นโรคหัวใจหรือกลัวความสูง (ต้องสวมใส่รองเท้าหุ้มเท้าสั้นเตี้ยเท่านั้น)



เย็น

บริการอาหารเย็น ณ ภัตตาคาร (4) เมนู PORK BULGOGI หรือบาร์บีคิวเกาหลี

เป็นอาหารแบบดั้งเดิม โดยการนำหมูมาหมักกับซอสให้มีรสชาดหวานนุ่ม เวลาทานนำมาชุลูกชลิกับซูปบลูโกกิบนกระทะพร้อมผักทะเล่และเส้นจันท์เสิร์ฟพร้อมข้าวสวยและเครื่องเคียงต่างๆ



จากนั้นท่านช้อปปิ้งตลาดดังที่ ตลาดทองแดมุน แหล่งช้อปปิ้งที่ได้ชื่อว่าใหญ่ที่สุดในเอเชีย ซึ่งตั้งอยู่บริเวณประตูเมืองโบราณทางทิศตะวันออก ซึ่งท่านสามารถสรรหาสินค้าหลากหลายประเภทตั้งแต่เครื่องสำอางค์ที่แนะนำอาทิเสื้อผ้าบุรุษ-สตรี รองเท้าบุรุษ-สตรี รองเท้าผ้าใบ เข็มขัด ของที่ระลึก ชุดเครื่องครัว ถุงเท้า ผ้าพันคอ และเป็นแหล่งช้อปปิ้ง เป็นศูนย์รวมเครื่องสำอางแบรนด์เนมที่ใหญ่ที่สุดของเกาหลีมากมายหลากหลายให้ทุกท่านได้ช้อปกันอย่างจุใจ อาทิเช่น Etude, Faceshop, Skinfood, Missha เป็นต้น โดยท่านจะได้สัมผัสกับบรรยากาศการช้อปปิ้งสินค้าในราคาเกาหลีอย่างแท้จริง



พักที่ **KOBOS / BENHUR** หรือระดับเดียวกัน

DAY 4

ศูนย์โสม - พระราชวังเคียงบ็อค - บลูเฮ้าส์ - พิพิธภัณฑสถานแห่งชาติ
ช้อปปิ้งให้สะใจที่ตลาดเมียงดง - **SEDFOOD** บุฟเฟ่ต์ ชาบูยักษ์

เช้า

บริการอาหารเช้า ณ โรงแรม (6)

หลังอาหารเช้า นำท่านเดินทางสู่ **ศูนย์โสม** ซึ่งรัฐบาลรับรองคุณภาพ ในบรรดาสมุนไพร ทั้งหมดในเกาหลี โสมจัดเป็นสมุนไพรที่คนนิยมใช้กันมากที่สุด เพราะเชื่อว่าโสมสามารถรักษาโรคได้สารพัดโรค วงจรการเก็บเกี่ยวโสมใช้เวลาตั้งแต่ 1-6 ปีโสมอายุ 6 ปี ถือได้ว่าเป็นโสมที่มีคุณภาพดี ที่สุด ในสมัยโบราณโสมถือเป็นของล้ำค่ายิ่งกว่าทอง โสมเกาหลีจึงจัดว่าเป็นสินค้าที่มีคุณภาพและได้มาตรฐานสากล ชมวงจรชีวิตของโสม พร้อมเลือกซื้อโสมคุณภาพดีซึ่งรัฐบาลรับรองใช้บำรุงร่างกาย ซึ่งโสมที่นี่มีราคาถูกกว่าเมืองไทย 2 เท่า และยิ่งเหมาะที่จะเป็น ของฝากและของขวัญที่ระลึกแก่คนที่ท่านรักอีกด้วย



จากนั้นนำท่านสู่ **ทำเนียบประธานาธิบดี บลูเฮ้าส์ (Blue house) 청와대** บลูเฮ้าส์ หรือทำเนียบ



ประธานาธิบดีของเกาหลีใต้ นั้น ได้ชื่อบลูเฮ้าส์เพราะว่าเมื่อมองจากด้านนอกเข้าไปที่อาคารดังกล่าวจะเห็นว่าเป็นสีฟ้าอ่อนทั้งหลัง คนก็เลยเรียกตามสีของอาคารหลังนี้ ซึ่งก็จะไปคล้องจองกับทำเนียบของสหรัฐที่เป็น ไวท์เฮ้าส์ เนื่องจากเป็นที่ทำงานของผู้นำเกาหลี จึงไม่เปิดให้บุคคลทั่วไปหรือนักท่องเที่ยวเข้าชมภายใน แต่สามารถชมจากด้านนอกและถ่ายภาพไกล ๆ ได้ อาคารบลูเฮ้าส์เป็นสถาปัตยกรรมเกาหลีผสมกับสถาปัตยกรรมร่วมสมัยที่มีความโดดเด่นเฉพาะตัว ด้านหลังของ บลูเฮ้าส์เป็นภูเขาที่ช่วยเสริม ฮวงจุ้ย ด้านหน้าของบลูเฮ้าส์มีลานกว้างและมีอนุสาวรีย์

รูปนกหงส์ (Phoenix) อันหมายถึงความเป็นอมตะ จุดนี้จะเป็นที่ซึ่งนักท่องเที่ยวนิยมมาถ่ายภาพ (สามารถมองเห็นบลูเฮ้าส์ที่อยู่ด้านหลังได้) ไว้เป็นที่ระลึก บริเวณบลูเฮ้าส์มีการรักษาความปลอดภัยค่อนข้างเข้มงวด เพราะนอกจากเป็นทำเนียบประธานาธิบดีแล้วบริเวณใกล้เคียงยังเป็นสถานที่รับรองแขกบ้านแขกเมืองคนสำคัญด้วย จะมีเจ้าหน้าที่ตำรวจทั้งในและนอกเครื่องแบบยืนรักษาการณ์อยู่เป็นจุด ๆ

จากนั้นนำท่านเดินทางย้อนรอยละครเรื่อง Princess Hours หรือเจ้าหญิงวุ่นวายกับเจ้าชายเหินชาที่ พระราชวังเคียงบ็อกกุง ซึ่งเป็นพระราชวังไม้โบราณที่เก่าแก่ที่สุด สร้างขึ้นใน ค.ศ. 1394 ในอดีตกว่า 600 ปีก่อน ภายในพระราชวังแห่งนี้มีหมู่พระที่นั่งมากกว่า 200 หลัง แต่ได้ถูกทำลายไปมากในสมัยที่ญี่ปุ่นเข้ามาบุกยึดครอง ทั้งยังเคยเป็นศูนย์บัญชาการทางการทหารและเป็นที่พักของกษัตริย์



ปัจจุบันได้มีการก่อสร้างหมู่พระที่นั่งที่เคยถูกทำลายขึ้นมาใหม่ในตำแหน่งเดิม ถ่ายภาพคู่กับพลับพลากลางน้ำเคียงเฮวรู ที่ซึ่งเคยเป็นท้องพระโรงออกงานสโมสร



สันนิบาตต่าง ๆ สำหรับต้อนรับแขกบ้านแขกเมืองเมืองหลวง กรุงโซล ซึ่งมีประชากรอาศัยอยู่ราว 11 ล้านคน แล้วถ่ายรูปเป็นที่ระลึก จากนั้นนำท่านชม พิพิธภัณฑ์พื้นบ้าน รับประทานอาหารย้อนเรื่องราวและสัมผัสกับ วิถีชีวิตความเป็นมาของคนเกาหลีตั้งแต่ยุคโบราณจนถึงปัจจุบัน ผ่านทางห้องแสดงหุ่นจำลอง ซึ่งท่านจะได้สัมผัสวิถีชีวิตที่แสดงวัฒนธรรม และธรรมเนียมประเพณีต่างๆ ที่ผ่านมากกว่า 5,000 ปี

เที่ยง

เที่ยง บริการอาหารกลางวัน ณ ภัตตาคาร (7) เมนู ไก่ตุ๋นโสม (Samgyetang) เป็นอาหารบำรุงสุขภาพ เสริมในหม้อดินท่ามกลางน้ำซุ๊ปที่กำลังเดือดพล่าน คัดเลือกไก่ขนาดกำลังเหมาะ



บ่าย

หลังรับประทานอาหารกลางวัน เมื่อได้เวลาอันสมควรนำท่านช้อปปิ้งที่ ย่าน **เมียงดง หรือ สยามสแควร์**



เกาหลี หากท่านต้องการทราบว่าแฟชั่นของเกาหลีเป็นอย่างไร ก้าวล้ำทันสมัยเพียงใด ท่านจะต้องมาที่เมียงดงแห่งนี้พบกับสินค้าวัยรุ่น อาทิ เสื้อผ้าบุรุษ-สตรี เครื่องสำอางต่างๆของเกาหลี พบกับความแปลกใหม่ในการช้อปปิ้งอีกรูปแบบหนึ่ง ซึ่งเมียงดงแห่งนี้จะมีวัยรุ่นหนุ่มสาวชาวโสมไปรวมตัวกันที่นี้กว่าล้านคนในแต่ละวัน เชิญท่านเลือกซื้อหาสินค้าตามอัธยาศัย หรือจะเลือกลองนั่งตีหมากแพะในคอฟฟี่ ซุปสไตส์เกาหลีได้ที่นี่เช่นกัน ร้อนๆ จากนั้นนำท่านสู่ Cosmetics ซึ่งเป็นร้านขายเครื่องสำอางที่มีชื่อเสียงของเกาหลี และจะมีเครื่องสำอางค์ยี่ห้อชั้นนำมาให้ทุกท่านได้ช้อปปิ้งกันอย่างจุใจ

เย็น

บริการมื้อพิเศษด้วยเมนู **SEAFOOD บุฟเฟต์ชาบูยักษ์** ให้ท่านได้ทานอาหารทะเลสดๆระดับดีลักซ์ ทั้งชาบูปลาสด กุ้งครีมซอส อาหารอิตาเลียน ไวน์เลิศรส ไอศกรีม ของหวานและเครื่องดื่มทานได้ไม่อั้น



พักที่ **KOBOS / BENHUR** หรือระดับเดียวกัน

DAY 5

ศูนย์สมุนไพรมะลิ - โซลทาวเวอร์ - พลอยอเมทิส - ซุปเปอร์มาร์เก็ต - อินซอน - สุวรรณภูมิ

เช้า

บริการอาหารเช้า ณ โรงแรม (9) และ CHK OUT ออกจากที่พัก นำท่านสู่ **โซลทาวเวอร์ (Seoul Tower)** ตั้งอยู่บริเวณ สวนนัมซาน (Namsan Park) โดยมีความสูง 480 เมตรจากระดับน้ำทะเล โซลทาวเวอร์ถูกสร้างขึ้นในปี 1969 และเปิดให้เข้าชมเมื่อ ปี 1980 และมีอีกอย่างหนึ่งที่ถือว่าเป็นไฮไลท์ของที่นี่ก็คือ การที่มีคู่รักเดินขึ้นไปแล้วเอากุญแจที่มีชื่อตัวเองกับคนรักเขียนแล้วนำไป ล็อคไว้ จากนั้นก็จะโยนลูกกุญแจทิ้ง...เป็นเคล็ดว่ารักเราทั้งสองคนจะอยู่ด้วยกัน ตลอดไป ไม่มีใครมาพลัดพรากเราไปได้ และหลังจากนั้นพาท่านไปชม ฮีอกเกตนามู เป็นเมลิ็ดพันธุ์ ฮีอกเกตเจริญเติบโตในป่าลึกบนภูเขาที่ปราศจากมลภาวะและระดับสูงเหนือน้ำทะเล 500 - 800 เมตร ทางกรมแพทย์เรียกว่า ผลไม้ทอง มีรสเปรี้ยว ใช้บำรุงม้าม ตับ เป็นหลัก รักษาอาการเมา ร้อนใน กระหาย น้ำอาเจียน ท้องผูก



เที่ยง

ชาวเกาหลีรุ่นใหม่นิยมนำมารับประทานเพื่อช่วยดูแลตับให้สะอาดแข็งแรง ป้องกันโรคตับแข็ง ไม่ถูกทำลายจาการดื่มแอลกอฮอล์ กาแฟ บุหรี่ สารตกค้างจากอาหารและยา เชื้อพิษจุลินทรีย์สุมไฟเกาหลีด้วยตัวเอง

รับประทานอาหาร ณ ภัตตาคาร เมนู โอซัม OSAM (10) หรือหมูปลาหมักย่างบาร์บีคิวหมักสไตส์สมัยใหม่ เกาหลี คนต่างประเทศนิยมรับประทานเพราะมีรสชาติออกหวานเผ็ดเล็กน้อย โดยนำบาร์บีคิวหมูปลาหมักลงในกระทะครึ่งวงกลมพร้อมน้ำซุปรุขรส เมื่อสุกรับประทานพร้อมเครื่องเคียงและข้าวสวย หากต้องการแบบรสชาติเกาหลีแท้ๆ ก็สามารถใส่กิมจิหมักลงต้มด้วย ก็จะได้รสชาติอีกแบบหนึ่ง (บริการเพียงบางเมืองของประเทศ)



บ่าย

หลังรับประทานอาหารกลางวัน นำท่านเที่ยวชม ตู้ โรงงานอเมทิส หรือ พลอยสีม่วง ที่มีชื่อเสียงของประเทศเกาหลี ซึ่งชาวโสมเชื่อว่า ถ้าได้มีพลอยชนิดนี้ ติดตัวไว้จะทำให้มีโชคลาภและสิ่งดี ๆ เกิดขึ้นกับชีวิต จากนั้นนำท่านสู่ Duty Free แหล่งช้อปปิ้งปลอดภาษี ช้อปปิ้งสินค้าแบรนด์เนมมากมาย อาทิ นาฬิกา, แว่นตา, เครื่องสำอางค์, กระเป๋า, กล้องถ่ายรูป หรือจะเป็นโทรศัพท์มือถือ ให้ท่านอิสระได้เลือกซื้ออย่างเต็มที่ ก่อนอำลาเกาหลี ให้ท่านได้ละลายเงินวอนที่ **KOREAN SHOPPING CENTER** ศูนย์รวมของพื้นเมือง ขนมแบบต่าง ๆ ช็อกโกแลตหิน ซีเรียลช็อกโกแลต ผลิตภัณฑ์โสมในรูปแบบของขนม ชา โคลนพอกหน้า ผลไม้ หมอนสุขภาพ กิมจิ ซินรามงหรือมาม่าเกาหลีที่ชื่นชอบของชาวต่างประเทศ เป็นต้น



17.10 น.

เดินทางกลับกรุงเทพฯ โดย เที่ยวบินที่ **8B867 (บริการอาหารบนเครื่อง)**

21.10 น.

คณะเดินทางถึง สนามบินสุวรรณภูมิ โดยสวัสดิภาพและความประทับใจจากพวกเราทุกคน



ผู้จัดจะไม่รับผิดชอบและไม่สามารถคืนค่าใช้จ่ายต่าง ๆ ได้เนื่องจากเป็นการเหมาจ่ายกับตัวแทนต่าง ๆ ในกรณีที่ผู้เดินทางไม่ผ่านการพิจารณาในการตรวจคนเข้าเมือง-ออกเมือง ไม่ว่าจะป็นกองตรวจคนเข้าเมืองหรือกรมแรงงานของทุกประเทศในรายการท่องเที่ยว อันเนื่องมาจากการกระทำที่ส่อไปในทางผิดกฎหมาย การหลบหนี เข้าออกเมือง เอกสารเดินทางไม่ถูกต้อง หรือ การถูกปฏิเสธในกรณีอื่น ๆ

พาสปอร์ตจะต้องมีอายุเหลือใช้งานไม่น้อยกว่า 6 เดือนก่อนการเดินทาง

อัตราค่าบริการ

กำหนดการเดินทาง เดือน ก.พ.-มี.ค. 2555	ผู้ใหญ่ ห้องละ 2-3 ท่าน	1 เด็ก 2 ผู้ใหญ่ เด็กมีเตียง	1 เด็ก 2 ผู้ใหญ่ เด็กไม่มีเตียง	พักเดี่ยว เพิ่ม
15-19 มีนาคม 2555	23,900	22,900	20,900	5,000

ราคาทัวร์รวม

1. ค่าตัวเครื่องบินไป-กลับ ตามเส้นทางที่ระบุในรายการชั้นทัศนอาจร ไป-กลับพร้อมคณะ
2. ค่าอาหารทุกมื้อ ตามที่ระบุในรายการ
3. ค่าเข้าชมสถานที่ต่างๆ ตามรายการ
4. ค่าที่พักตามระบุในรายการ พักห้องละ 2 หรือ 3 ท่าน ตามโรงแรมที่ระบุ หรือเทียบเท่า
5. ค่ารถรับ-ส่ง และนำเที่ยวตามรายการ
6. ค่าภาษีสนามบิน ทุกแห่งที่มี
7. ค่าน้ำหนักกระเป๋าสัมภาระท่านละ 20 กก.
8. ค่าประกันอุบัติเหตุระหว่างเดินทาง วงเงินท่านละ 1,000,000 บาท (เงื่อนไขตามกรมธรรม์)
9. ค่าจ้างมัคคุเทศก์คอยบริการตลอดการเดินทาง

ราคาทัวร์ไม่รวม

1. ค่าใช้จ่ายส่วนตัว อาทิ ค่าทำหนังสือเดินทาง, ค่าโทรศัพท์ส่วนตัว, ค่าช้อปปิ้ง, มินิบาร์ในห้อง, รวมถึงค่าอาหาร และ เครื่องดื่มที่สั่งเพิ่มนอกเหนือรายการ (หากท่านต้องการสั่งเพิ่ม กรุณาติดต่อหัวหน้าทัวร์แล้วจ่ายเพิ่มเองต่างหาก)
 2. **ค่าทิปคนขับรถ และไกด์ท้องถิ่น ท่านละ 20,000 วอน ต่อ ทริป**
 3. **ค่าภาษีมูลค่าเพิ่ม 7% และภาษีหัก ณ ที่จ่าย 3%**
 4. ค่าน้ำหนักกระเป๋าสัมภาระ ที่หนักเกินสายการบินกำหนด (ปกติ 20 กก.)
 5. ค่าวีซ่าสำหรับพาสปอร์ตต่างด้าว กรุณาเตรียมเอกสารคือ 1)พาสปอร์ต 2)ใบประจำตัวคนต่างด้าว 3)ใบสำคัญถิ่นที่อยู่ 4)สำเนาทะเบียนบ้าน(ถ้ามี) 5)สมุดบัญชีเงินฝาก(ถ้ามี) 6)รูปถ่ายสี 2 นิ้ว 2 รูป แล้วทางบริษัทฯจะเป็นผู้ดำเนินการยื่นวีซ่าให้ท่าน โดยจ่ายค่าบริการต่างหาก (สำหรับหนังสือเดินทางต่างด้าว เจ้าของหนังสือเดินทางต้องทำเรื่องแจ้งเข้า-ออกด้วยตนเองก่อนจะยื่นวีซ่า)
- หมายเหตุที่ประเทศเกาหลีใต้มีช่างภาพมาถ่ายรูปแล้วมาจำหน่ายวันสุดท้ายลูกค้าทัวร์ท่านใดสนใจสามารถซื้อได้แต่ถ้าท่านใดไม่สนใจก็ไม่ต้องซื้อ โดยไม่มีการบังคับลูกค้าทัวร์ทั้งสิ้น แต่เป็นการบอกกล่าวล่วงหน้า

วิธีการชำระค่าบริการ

ต้องชำระตามรายละเอียดการชำระค่าทัวร์จากฝ่ายบัญชีของบริษัท เท่านั้น

เงื่อนไขการชำระค่าบริการ

1. นักท่องเที่ยวหรือเอเจนซี่ที่ต้องชำระเงินมัดจำเป็นเงินจำนวน 5,000 บาทต่อท่านเพื่อสำรองที่นั่ง
2. นักท่องเที่ยวหรือเอเจนซี่ที่ต้องชำระค่าบริการส่วนที่เหลือทั้งหมดก่อนวันเดินทางอย่างน้อย 15 วัน กรณีนักท่องเที่ยวหรือเอเจนซี่ไม่ชำระเงิน หรือชำระเงินไม่ครบภายในกำหนด รวมถึงกรณีเช็คของท่านถูกปฏิเสธการจ่ายเงินไม่ว่ากรณีใดๆ ให้ถือว่านักท่องเที่ยวสละสิทธิการเดินทางในทัวร์นั้นๆ
3. การติดต่อใดๆ กับทางบริษัทเช่น แฟกซ์ อีเมลล์ หรือจดหมายฯ ต้องทำในเวลาราชการของทางบริษัท ดังนี้ วันจันทร์ ถึงศุกร์ เวลา 9.00 น. – 18.00 น. และวันเสาร์ เวลา 9.00 น. – 14.00 น. นอกจากวันเวลาดังกล่าวและวันหยุดนักชดถุขที่รัฐบาลประกาศในปีนั้นๆถือว่าเป็นวันหยุดทำการของทางบริษัท

เงื่อนไขการยกเลิกการเดินทาง

1. กรณีที่นักท่องเที่ยวหรือเอเจนซี่ที่ต้องการขอยกเลิกการเดินทาง หรือเลื่อนการเดินทาง นักท่องเที่ยวหรือเอเจนซี่(ผู้มีชื่อในเอกสารการจอง) จะต้องแฟกซ์ อีเมลล์ หรือเดินทางมาเซ็นเอกสารการยกเลิกที่บริษัทอย่างใดอย่างหนึ่งเพื่อแจ้งยกเลิกการจองกับทางบริษัทเป็นลายลักษณ์อักษร ทางบริษัทไม่รับยกเลิกการจองผ่านทางโทรศัพท์ไม่ว่ากรณีใดๆ
2. กรณีนักท่องเที่ยวหรือเอเจนซี่ที่ต้องการขอรับเงินค่าบริการคืน นักท่องเที่ยวหรือเอเจนซี่ (ผู้มีชื่อในเอกสารการจอง) จะต้องแฟกซ์ อีเมลล์ หรือเดินทางมาเซ็นเอกสารการขอรับเงินคืนที่บริษัทอย่างใดอย่างหนึ่งเพื่อทำเรื่องขอรับเงินค่าบริการคืน โดยแนบหนังสือมอบอำนาจพร้อมหลักฐานประกอบการมอบอำนาจ หลักฐานการชำระเงินค่าบริการต่างๆ และหน้าสมุดบัญชีธนาคารที่ต้องการให้นำเงินเข้าให้ครบถ้วน โดยมีเงื่อนไขการคืนเงินค่าบริการดังนี้
 - 2.1 ยกเลิกก่อนวันเดินทางไม่น้อยกว่า 30 วัน คืนเงินค่าบริการร้อยละ 100 ของค่าบริการที่ชำระแล้ว
 - 2.2 ยกเลิกก่อนวันเดินทางไม่น้อยกว่า 15 วัน คืนเงินค่าบริการร้อยละ 50 ของค่าบริการที่ชำระแล้ว
 - 2.3 ยกเลิกก่อนวันเดินทางน้อยกว่า 15 วัน ไม่คืนเงินค่าบริการที่ชำระแล้วทั้งหมดทั้งนี้ ทางบริษัทจะหักค่าใช้จ่ายที่ได้จ่ายจริงจากค่าบริการที่ชำระแล้วเนื่องในการเตรียมการจัดการนำเที่ยวให้นักท่องเที่ยว เช่น การสำรองที่นั่งตัวเครื่องบิน การจองที่พักฯ
3. การเดินทางที่ต้องการันต์มัดจำหรือซื้อขาดแบบมีเงื่อนไข หรือเที่ยวบินเหมาลำ Charter Flight หรือ Extra Flight กับสายการบิน หรือผ่านตัวแทนในประเทศหรือต่างประเทศ จะไม่มีการคืนเงินมัดจำหรือค่าบริการทั้งหมด
4. การติดต่อใดๆ กับทางบริษัทเช่น แฟกซ์ อีเมลล์ หรือจดหมายฯ ต้องทำในเวลาราชการของทางบริษัท ดังนี้ วันจันทร์ ถึงศุกร์ เวลา 9.00 น. – 18.00 น. และวันเสาร์ เวลา 9.00 น. – 14.00 น. นอกจากวันเวลาดังกล่าวและวันหยุดนักชดถุขที่รัฐบาลประกาศในปีนั้นๆถือว่าเป็นวันหยุดทำการของทางบริษัท
5. ทางบริษัทขอสงวนสิทธิ์ในการยกเลิกการเดินทางกรณีมีนักท่องเที่ยวเดินทางไม่ถึง 15 คน

เงื่อนไขและข้อกำหนดอื่นๆ

1. ทวีรนี้สำหรับผู้มีวัตถุประสงค์เพื่อการท่องเที่ยวเท่านั้น
2. ทวีรนี้เป็นทวีรแบบเหมา หากท่านไม่ได้ร่วมเดินทางหรือใช้บริการตามที่ระบุไว้ในรายการไม่ว่าบางส่วนหรือทั้งหมด หรือถูกปฏิเสธการเข้า-ออกเมืองด้วยเหตุผลใดๆ ทางบริษัทจะไม่คืนเงินค่าบริการไม่ว่าบางส่วนหรือทั้งหมดให้แก่ท่าน
3. ทางบริษัทขอสงวนสิทธิ์ในการยกเลิกการเดินทางในกรณีที่มีนักท่องเที่ยวร่วมเดินทางน้อยกว่า 15 ท่าน โดยจะแจ้งให้กับนักท่องเที่ยวหรือเอเจนซี่ทราบล่วงหน้าอย่างน้อย 7 วันก่อนการเดินทางสำหรับประเทศที่ไม่มีวีซ่า และอย่างน้อย 10 วันก่อนการเดินทางสำหรับประเทศที่มีวีซ่า แต่หากทางนักท่องเที่ยวทุกท่านยินดีที่จะชำระค่าบริการเพิ่มจากการที่มีนักท่องเที่ยวร่วมเดินทางน้อยกว่าที่ทางบริษัทกำหนดเพื่อให้คณะเดินทางได้ ทางเรายินดีที่จะให้บริการต่อไป
4. ทางบริษัทขอสงวนสิทธิ์ไม่รับผิดชอบค่าเสียหายจากความผิดพลาดในการสะกดชื่อ นามสกุล คำนำหน้าชื่อ เลขที่หนังสือเดินทาง และอื่นๆ เพื่อใช้ในการจองตั๋วเครื่องบิน ในกรณีที่นักท่องเที่ยวหรือเอเจนซี่มิได้ส่งหน้าหนังสือเดินทางให้กับทางบริษัทพร้อมการชำระเงินมัดจำ
5. ทางบริษัทขอสงวนสิทธิ์ในการเปลี่ยนแปลงรายการการเดินทางตามความเหมาะสม เพื่อให้สอดคล้องกับสถานการณ์ ภูมิอากาศ และเวลา ณ วันที่เดินทางจริงของประเทศที่เดินทาง ทั้งนี้ บริษัทจะคำนึงถึงความปลอดภัยของนักท่องเที่ยวส่วนใหญ่เป็นสำคัญ
6. ทางบริษัทขอสงวนสิทธิ์ไม่รับผิดชอบใดๆ ต่อความเสียหายหรือค่าใช้จ่ายใดๆ ที่เพิ่มขึ้นของนักท่องเที่ยวที่มีได้เกิดจากความผิดของทางบริษัท เช่น ภัยธรรมชาติ การจลาจล การนัดหยุดงาน การปฏิวัติ อุบัติเหตุ ความเจ็บป่วย ความสูญหายหรือเสียหายของสัมภาระ ความล่าช้า เปลี่ยนแปลง หรือการบริการของสายการบิน เหตุสุดวิสัยอื่น เป็นต้น
7. อัตราค่าบริการนี้คำนวณจากอัตราแลกเปลี่ยนเงินตราต่างประเทศ ณ วันที่ทางบริษัทเสนอราคา ดังนั้น ทางบริษัทขอสงวนสิทธิ์ในการปรับราคาค่าบริการเพิ่มขึ้น ในกรณีที่มีการเปลี่ยนแปลงอัตราแลกเปลี่ยนเงินตราต่างประเทศ ค่าตัวเครื่องบิน ค่าภาษีเชื้อเพลิง ค่าประกันภัยสายการบิน การเปลี่ยนแปลงเที่ยวบิน ฯลฯ
8. มัคคุเทศก์ พนักงาน หรือตัวแทนของทางบริษัท ไม่มีอำนาจในการให้คำสัญญาใดๆ แทนบริษัท เว้นแต่มีเอกสารลงนามโดยผู้มีอำนาจของบริษัทกำกับเท่านั้น

ข้อแนะนำก่อนการเดินทาง

1. กรูณาแยกของเหลว เจล สเปรย์ ที่จะนำติดตัวขึ้นเครื่องบิน ต้องมีขนาดบรรจุภัณฑ์ไม่เกิน 100 มิลลิลิตรต่อชิ้น และรวมกันทุกชิ้นไม่เกิน 1,000 มิลลิลิตร โดยแยกใส่ถุงพลาสติกใสซึ่งมีซิปล็อคปิดสนิท และสามารถนำออกมาให้เจ้าหน้าที่ตรวจได้อย่างสะดวก ณ จุดเอ็กซ์เรย์ อนุญาตให้ถือได้ท่านละ 1 ใบเท่านั้น ถ้าสิ่งของดังกล่าวมีขนาดบรรจุภัณฑ์มากกว่าที่กำหนดจะต้องใส่กระเป๋าใบใหญ่และฝากเจ้าหน้าที่โหลดใต้ท้องเครื่องบินเท่านั้น
2. สิ่งของที่มีลักษณะคล้ายกับอาวุธ เช่น กรรไกรตัดเล็บ มีดพก แหวน อุปกรณ์กีฬาฯ จะต้องใส่กระเป๋าใบใหญ่และฝากเจ้าหน้าที่โหลดใต้ท้องเครื่องบินเท่านั้น
3. ประเทศเกาหลี มีกฎหมายห้ามนำผลิตภัณฑ์ที่ทำมาจากพืช และเนื้อสัตว์ทุกชนิดเข้าประเทศ เช่น ผัก ผลไม้สด ไข่ เนื้อสัตว์ ไส้กรอกฯ เพื่อเป็นการป้องกันโรคติดต่อที่จะมาจากสิ่งเหล่านี้ หากเจ้าหน้าที่ตรวจพบ จะต้องเสียค่าปรับในอัตราที่สูงมาก

ติดต่อสอบถามและจองทวีรได้ที่ Tour Express Center Tel.02 948 8124 (อัตโนมัติ)
สายด่วน โทนง 081-9330700 / ไก่ 086-3668738 / นก 086-331-6533
หนูนา 086-3513703 / มาเรียม 086-3212791 / ไน้ด 083-096-7406 / นิณี 083-096-7405
E-mail: info4tec@gmail.com Fax:02 948 8129