



Tax ID: 3-0338-4049-0
 TAT.License
 No.11/06195
 Prestige Travel
 Almost Quality

ทัวร์เอ็กซ์เซนเตอร์ เซ็นเตอร์

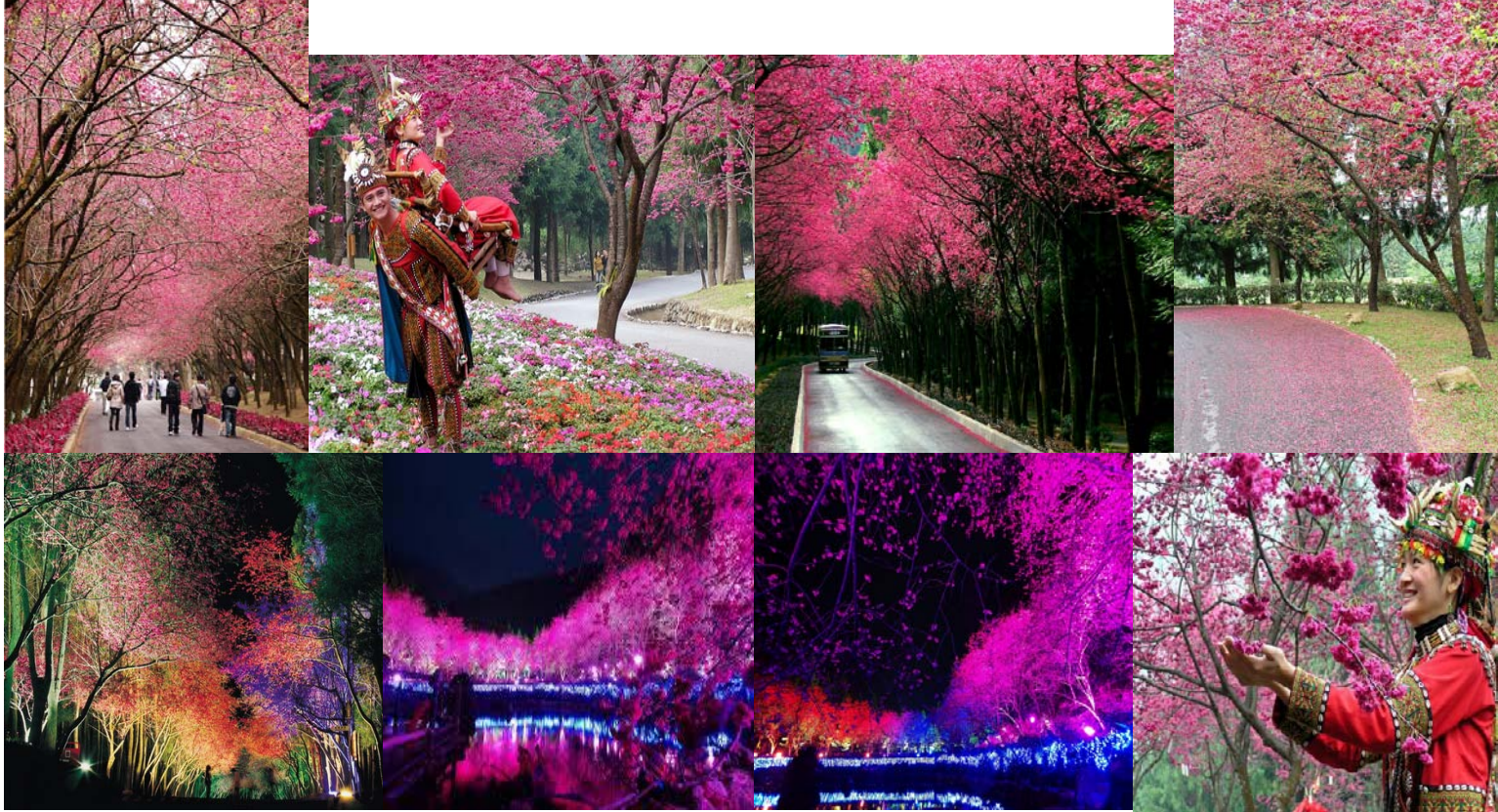
69/92 Soi. Navamin 123 Khlongkum
 Buengkum Bangkok Thailand 10230

Tel : 0-2948-8124 (Auto) Fax : 0-2948-8129
 www.tour-excenter.com E-mail: info4tec@gmail.com

รหัสทัวร์ : TES2-KL-TW-23FEB-26FEB12



MIRACLE OF SAKURA



ชมเทศกาลดอกซากุระบานสะพรั่งที่หมู่บ้านวัฒนธรรมเก่าชนเผ่า

ไทเป - ทะเลสาบสุริยันจันทรา - มังกรไฟหวงรอด - ตึกไทเป 101

พิพิธภัณฑ์กู่กั๊ง - อนุสรณ์สถานเจียงไคเช็ค

เหยหลิว - ซีเหมินติง(สยามสแคว์ไทเป)

4 วัน 3 คืน





พักริองแรม:ระดับมาตรฐาน 4 ดาว

อาหารพิเศษ สุกี่สูตรไตหวัน พร้อมน้ำจิ้มรสเด็ด , เสี่ยวหลงเปาที่ขึ้นชื่อไปทเป,
ปลาประธานาธิบดี พูซังไปทะเลสาบแล้วต้องชิม , สติกไตหวัน พร้อม สลัดบาร์

เดินทางโดยสายการบิน KLM มาตรฐานสายการบินยุโรป ที่นั่งกว้างขวาง

เครื่องบินลำใหญ่ BOING 747

วันแรก **กรุงเทพฯ – ไต้หวัน – เกาหลีวน - แซ่น้ำแร่**

11.30 น. สมาชิกทุกท่านพร้อมกัน ณ ท่าอากาศยานสุวรรณภูมิ ชั้น 4 เคาท์เตอร์ P ประตู 7 สายการบินรอยัล ดัซท์ แอร์ไลน์ เจ้าหน้าที่ คอยจัดเตรียมเอกสารการ เดินทางสำหรับทุกท่าน

14.20 น. ออกเดินทางสู่กรุงไทเป...โดยสายการบินรอยัล ดัซท์ แอร์ไลน์ → เที่ยวบินที่ KL 877

18.45 น. ถึงท่าอากาศยานเจียงไคเช็ค เมืองเกาหลีวน หลังผ่านพิธีการตรวจคนเข้าเมือง และ ศุลกากรเรียบร้อยแล้ว



เย็น ๑๐ บริการอาหารมื้อค่ำ ณ ภัตตาคาร **บุฟเฟ่โรงแรม CITY SUITE**

พักที่ : EASTERN VILLA RESORT ระดับ 4 ดาว หรือเทียบเท่า <http://www.eastern-villa.com/news>.

อิสระให้ท่านผ่อนคลายความเมือล้ากับการแช่น้ำแร่ธรรมชาติ ตามอัชยาศัย



วันที่สอง **ไทจง– ล่องเรือชมทะเลสาบสุริยันจันทรา– วัดพระถัมซาจ้ง – วัดเหวินอู่- หมู่บ้าน**
วัฒนธรรม 9 คนเผ่า – กระจกอลอยฟ้าพานอรามา – ขึ้นชมความงดงามของดอกซากุระ -
ตลาดฝงเจียไนท์มาเก็ต

เช้า ๑๐ บริการอาหารเช้า ณ ห้องอาหารของโรงแรม

ออกเดินทางสู่ เมืองไทจง เมืองซึ่งมีความสำคัญเป็นอันดับ 3 ของเกาะไต้หวัน เมืองนี้จะเป็นศูนย์กลางการ
เดินทางจากทางด้านเหนือของเกาะ และทางใต้ของเกาะจึงทำให้เมืองนี้มีความคึกคักอยู่ตลอดเวลา นำท่าน
ล่องเรือชมทะเลสาบสุริยันจันทรา ซึ่งได้รับการกล่าวขานว่า งดงามราวกับภาพวาด เปรียบเสมือนสวิสเซอร์แลนด์
แห่งไต้หวัน ตั้งอยู่ในเขตของ ชันมุลเลก เนชั่นแนลชีนิกเอเรีย ซึ่งทางการท่องเที่ยวไต้หวัน ได้ก่อตั้งขึ้นเมื่อวันที่

24 มกราคม 2000 เพื่อบูรณะเมืองจากแผ่นดินไหวครั้งใหญ่เมื่อวันที่ 21 กันยายน 1999 รวมความหลากหลายทางธรรมชาติจากผืนน้ำสู่ยอดเขาที่นับจากความสูงระดับ 600-2,000 เมตร มีความยาว 33 กิโลเมตร เป็นทะเลสาบที่มีภูเขาสลับซับซ้อนล้อมรอบ ลักษณะภูมิประเทศที่โดดเด่น ทำให้ตัวทะเลสาบมองดูคล้าย พระอาทิตย์และพระจันทร์เสี้ยว ซึ่งเป็นที่มาของนามอันไพเราะว่า “สุริยันจันทร์รา” พร้อมทั้งนำท่านนมัสการอัฐิของ พระถัง ซำจ้ง ที่ได้อัญเชิญ อัฐิธาตุกลับมาที่วัดเสวียนกวง



เที่ยง

๑๐) บริการอาหารมื้อเที่ยง ณ ภัตตาคาร **อาหารพิเศษ ปลาประธาราธิบดี**

จากนั้นนำท่านกราบไหว้สิ่งศักดิ์สิทธิ์ที่ **วัดบุนนู้** ซึ่งหมายถึงศาสดาขงจื้อเทพเจ้าแห่งปัญญา และเทพกวนอู เทพเจ้าแห่งความซื่อสัตย์ รวมถึงสิงโตหินอ่อน 2 ตัวที่ตั้งอยู่หน้าวัด ซึ่งมีมูลค่าถึงตัวละ 1 ล้านเหรียญไต้หวัน และนำท่านนมัสการ ศาลเจ้าขงจื้อ และ ศาลเจ้ากวนอู ซึ่งถือเป็นเทพเจ้าแห่งปัญญาและเทพเจ้าแห่งความซื่อสัตย์ แล้วนำท่านเดินทางสู่ หมู่บ้านวัฒนธรรม 9 ชนเผ่า ท่านจะได้ชมโชว์ระบำพื้นเมืองโชว์วัฒนธรรมของชนเผ่าดั้งเดิมต่างๆบนเกาะไต้หวันจากนั้นนำท่านนั่งกระเช้าลอยฟ้าสู่โซนสวนสนุกอันทันสมัยที่มีเครื่องเล่นหลากหลายให้ท่าน ได้สนุกสนานกันอย่างเต็มที่ตามอัธยาศัย ซึ่งในช่วงเวลานี้ท่านยังจะได้ชื่นชมความงดงามของดอกซากุระที่บานสะพรั่งรอต้อนรับนักท่องเที่ยวอย่างทุกท่านอยู่ ได้เวลาอันสมควรนำ ท่านนั่งกระเช้าลอยฟ้าใหม่ล่าสุดข้ามภูเขาสู่ทะเลสาบสุริยันจันทร์รา เพลิดเพลินกับทัศนียภาพที่แสนสวยงามแบบพาโนรามา ให้ท่านได้เก็บภาพความประทับใจที่แสนสวยงามตามอัธยาศัย เมื่อปี ค.ศ.1965



เย็น

๑๑) บริการอาหารเย็น ณ ภัตตาคาร **อาหารพิเศษ สเต็กไต้หวัน พร้อม สดัดบาร์**

หลังอาหารนำท่านสู่ ตลาดฝงเจียไนท์มาเก็ต ตลาดนัดกลางคืนที่มีชื่อเสียงของเมืองไทจง ให้ท่านได้อิสระกับการช้อปปิ้ง เลือกซื้อสิ่งของที่ถูกใจ ท่านที่ชื่นชอบรองเท้า ONITSUKA TIGER พลัดไม้ไผ่ที่นี้ราคาถูกกว่าเมืองไทยแน่นอน

พักที่ : MAISON DE CHINE HOTEL 4 ดาว { <http://taichung.maisondechinehotel.com/> } หรือเทียบเท่า



วันที่สาม ไทจง - เหยหลิว – ไทเป - อนุสรณ์สถานเจียงไคเช็ค- ตึกไทเป 101 (ไม่รวมค่าขึ้นตึก) - ซีเหมินติง (สยามสแคว์ไทเป)

เช้า

๑๐๑ บริการอาหารเช้า ณ ห้องอาหารของโรงแรม

หลังอาหารเช้าท่านเดินทางสู่ เมืองเหยงหลิว ซึ่งเป็นสถานที่ท่องเที่ยวที่เป็นแหลมทอดยาวออกไปในทะเล ประกอบด้วยโขดหินชะง่อนทรายรูปร่างต่างๆเช่น รูปเทียน ดอกเห็ด เต่าหู รังผึ้ง ที่เกิดจากการเคลื่อนตัวของเปลือกโลก และการกัดกร่อนของน้ำทะเลและลมทะเล โดยเฉพาะ พระเศียรราชินี รองเท้าเทพธิดา ซึ่งมีชื่อเสียงทั่วในเกาะไต้หวันและทั่วโลก อิสระเก็บภาพความประทับใจตามอัธยาศัย



เที่ยง

๑๐๒ บริการอาหารมื้อเที่ยง ณ ภัตตาคาร

บ่าย นำท่านเดินทางสู่ “อนุสรณ์สถานเจียงไคเช็ค” ตัวอาคารเป็นหินอ่อนทั้งหลัง มีลักษณะการก่อสร้างคล้ายวิหารเทียนถันที่ปักกิ่ง งดงาม ก่อปรออาณาเขตที่กว้างขวาง ทำให้อนุสรณ์แห่งนี้ เป็นสถานที่ท่องเที่ยวที่มีชื่อเสียงมากของเมืองไทเป ด้านข้างอาคารใหญ่เป็นหอแสดงดนตรีและโรงละครแห่งชาติ จากนั้นนำท่านเดินทางสู่ตึกไทเป 101 ตึกระฟ้า แห่งนี้มีความสูงที่สุดในโลก มีความสูงถึง 508 เมตร สร้างขึ้นโดยหลักวิศวกรรมชั้นเยี่ยมสามารถทนทานต่อการสั่นสะเทือนของแผ่นดินไหว และการป้องกันวินาศกรรมทางอากาศ และยังมีลิฟท์ที่เร็วที่สุดในโลก ด้วยความเร็วต่อนาทีอยู่ที่ 1,010 เมตร อิสระท่านช้อปปิ้งแหล่งช้อปปิ้งที่ทันสมัยที่สุดแห่งหนึ่งของไทเปบริเวณตึก 101 ช้อปปิ้ง สินค้าแบรนด์เนมชั้นนำ ราคาถูกกว่าเมืองไทย ประมาณ 20 % (หากท่านใดสนใจสินค้าแฟชั่นที่ตู้จุดชมวิวจนชั้น 89 ติดต่อหัวหน้าทัวร์)



เย็น

๑๐๓ บริการอาหารเย็น ณ ภัตตาคาร อาหารพิเศษ เสี่ยวหลงเปา

ได้เวลาอันสมควรนำท่านเดินทางสู่ ย่านช้อปปิ้งซีเหมินติง (สยามสแคว์แห่งไทเป) อิสระท่านช้อปปิ้งสินค้าหลากหลายรวมทั้งสินค้าแฟชั่นเทรนใหม่ๆมากมายตามอัธยาศัย

พักที่ : CHATEAU DE CHINE TAIPEI 4 ดาว หรือเทียบเท่า WWW.CHATEAUDECHINE.COM



วันที่สี่ พิพิธภัณฑท์กู่กง – จงเจี๋ยลิว – K MALL – ร้าน DAISO JAPAN ทุกอย่าง 39 NTD - นั่งรถไฟหัวจรวด - กรุงเทพฯ

เช้า

๑๐๑ บริการอาหารเช้า ณ ห้องอาหารของโรงแรม

นำท่านเดินทางสู่ พิพิธภัณฑท์กู่กง มีคนกล่าวว่าเปลือกของกู่กงอยู่ปักกิ่งแต่หัวใจอยู่ไต้หวัน เพราะพิพิธภัณฑท์แห่งนี้ได้รวบรวมของล้ำค่าในพระราชวังกู่กงของปักกิ่งไว้ทั้งหมดซึ่งประเมินค่ามิได้และเป็นพิพิธภัณฑท์ที่มีการจัดแสดงของล้ำค่าเป็นอันดับ 3 ของโลกอีกด้วย พิพิธภัณฑท์สถานแห่งนี้มีประวัติยาวนานกว่า 5,000 ปี ชมของล้ำค่าหายากเช่น หยกผักกาดขาว หยกหมูสามชั้น ตราประทับประจำตัวเฉียนหลง ส่องเต้ งาม้างแกะสลัก ฯลฯ นำท่านเดินทางสู่ จงเจี๋ยลิว ท่าน



จะได้ ชมกองทหารยามรักษาการ โข่ว เปลียนผลัดที่มีความเข้มแข็ง สวยงามติดอันดับ 1 ใน3ของโลกไม่แพ้ พระราชวังปักกิ่งแสมอังกฤษ

เที่ยง
บ่าย

๑๐) บริการอาหารมือเที่ยง ณ ภัตตาคาร อาหารพิเศษ สุกี้ สูตรใต้หวัน

จากนั้นนำท่านอิสระเลือกชิมเลือกช้อปปิ้งขนมของฝากที่ขึ้นชื่อของใต้หวัน ไม่ว่าจะเป็นพายเล็กสับประรด ท้อพีไฟ นมรสเลิศ ขนมโมจิสูตรดั้งเดิมใต้หวัน ฯลฯ ซึ่งร้านนี้เป็นร้านที่มีชื่อเสียงและเป็นร้านเดียวที่ได้รับลิขสิทธิ์รูปท่านประธานาธิบดีหม่าอิงจิวเป็นพรินเซนเตอร์ แล้วนำท่าน **ช้อปปิ้ง K MALL** สำหรับท่านที่ชอบด้านอุปกรณ์อิเล็กทรอนิกส์ต่างๆเกี่ยวกับคอมพิวเตอร์ โน้ตบุค อุปกรณ์เสริมต่างๆมีโซนให้เลือกซื้อ มากมายราคาถูกเช่น GPS GARMIN NAVIGATOR ราคาถูกกว่าเมืองไทย ประมาณ 5000 บาท หรือท่านที่ชอบช้อปปิ้งเสื้อผ้าก็มีโซนเสื้อผ้าให้เลือกซื้อ และที่พลาดไม่ได้กับ ร้าน DAISO JAPANทุกอย่างในร้านราคาเดียว 39 NTDอิสระเลือกช้อปปิ้งกันให้จุใจ ได้เวลาอันสมควรนำท่าน**สัมผัสกับรถไฟความเร็วสูง** (เหมือนกับจีนคันเซ็นที่ประเทศญี่ปุ่น) ซึ่งเป็นรถไฟความเร็วสูงแห่งที่สองของเอเชียได้เริ่มเปิดดำเนินการเมื่อเดือนธันวาคม 2006 ที่ผ่านมานี้เองซึ่งมีความเร็วยาวถึง 300 กม./ชม. และมีความทันสมัยสะดวกสบายที่สุด เดินทางสู่สถานีเถาหยวน



ค่ำ

๑๑) อาหารค่ำ... อิสระตามอัธยาศัย

19.55 น. เหิรฟ้าเดินทางสู่กรุงเทพฯโดยสายการบินรอยัล ดัตช์ แอร์ไลน์ ➔ เที่ยวบินที่ KL 878

22.35 น. ถึงท่าอากาศยานกรุงเทพฯ...โดยสวัสดิภาพพร้อมความประทับใจ

อัตราค่าบริการ ปี 55					
ช่วงการเดินทาง	ผู้ใหญ่พัก ห้องละ 2 ท่าน	เด็กอายุต่ำกว่า 12 ปี พักกับผู้ใหญ่ 1 ท่าน	เด็กอายุต่ำกว่า 12 ปี พักกับผู้ใหญ่ 2 ท่าน มีเตียงเสริม	เด็กอายุต่ำกว่า 12 ปี พักกับผู้ใหญ่ 2 ท่าน ไม่มีเตียงเสริม	พักท่านเดียว จ่ายเพิ่ม
23 – 26 FEB	24,900	24,900	24,900	23,900	5,000

ราคาโปรโมชั่น ไม่มีแจกกระเป๋า

หมายเหตุ *** โปรแกรมนี้อาจมีการเปลี่ยนแปลงหรือสลับรายการได้ตามความเหมาะสมและราคานี้บริษัทฯขอสงวนสิทธิ์ในการเปลี่ยนแปลงราคาตามภาษีน้ำมันของสายการบินหากมีการเรียกเก็บเพิ่มเติมจากสายการบิน

อัตรานี้รวม

- ◆ ค่าตัวเครื่องบิน เดินทางไป – กลับ พร้อมภาษีสนามบิน และค่าประกันภัยการบิน
- ◆ ค่าที่พักโรงแรมระดับมาตรฐาน
- ◆ ค่าพาหนะนำเที่ยวตามสถานที่ต่างๆดังระบุในโปรแกรมการเดินทาง
- ◆ ค่าอาหาร และเครื่องดื่มทุกมื้อดังระบุในโปรแกรมการเดินทาง
- ◆ ค่าธรรมเนียมเข้าชมสถานที่ต่างๆดังระบุในโปรแกรมการเดินทาง
- ◆ ค่าระวางกระเป๋าเดินทางน้ำหนักไม่เกินท่านละ 20 ก.ก.

เอกสารยื่นวีซ่า

- หนังสือเดินทาง อายุเหลือไม่น้อยกว่า 6 เดือน ณ วันเดินทาง
- รูปถ่าย 2 นิ้ว 2 รูป อายุไม่เกิน 6 เดือน ถ่ายหน้าตรง ไม่สวมแว่นตาดำ พื้นหลังสีอ่อน
- สำเนาบัตรประชาชน หรือ สูจิบัตร หรือ ใบเปลี่ยนชื่อ หรือ ชื่อสกุล (ถ้ามี)
- สำเนาทะเบียนบ้าน
- สำเนาสมุดบัญชีเงินฝาก ออมทรัพย์ หรือ ฝากประจำ เท่านั้น (ปรับบัญชียอดล่าสุด) ทุกหน้าทุกแผ่น
- หนังสือรับรองการทำงาน / การเรียน
 - ลูกจ้าง : ระบุวันที่เริ่มทำงาน , ตำแหน่ง, อัตราเงินเดือน เป็นภาษาอังกฤษ
 - เจ้าของบริษัท : หนังสือรับรองบริษัท อายุไม่เกินกว่า 3 เดือน นับจากวันที่ออกถึงวันที่เดินทาง
 - นักเรียน / นักศึกษา (อายุ 16 ปีขึ้นไป) : หนังสือรับรองจากทางสถาบัน เป็นภาษาอังกฤษ (อายุ ต่ำกว่า 16 ปี) : สมุดรายงานผลการเรียน หรือ บัตรประจำตัวนักเรียน
- ทะเบียนสมรส / สูจิบัตรลูก กรณีไม่ได้ทำงานให้สามีทำหนังสือรับรองการเป็น ภรรยาและรับรอง ค่าใช้จ่าย
- ใบหย่า (ถ้ามี)



หมายเหตุ...ท่านใดมีของใส่พาสปอร์ตกรุณาถอดออกเก็บไว้ก่อนส่งเล่มมายังบริษัทเพื่อยื่นวีซ่า เพื่อเป็นการป้องกันการสูญหายเนื่องจากขณะยื่นเล่มเข้าสถานทูต ทางสถานทูตจะต้องให้อาของที่ใส่พาสปอร์ตออกก่อนยื่น

คุณสมบัติของผู้ที่ไม่ต้องยื่นขอวีซ่าได้ทันที

1. ตั้งแต่วันที่ 1 มีนาคม 2552 ผู้ถือหนังสือเดินทางของประเทศไทยที่มีวีซ่า (หรือสิทธิการพำนักถาวร) ของประเทศใดประเทศหนึ่งคือ อเมริกา แคนาดา ญี่ปุ่น อังกฤษ อียู(Schengen Visa) ออสเตรเลีย และ นิวซีแลนด์ ที่ยังไม่หมดอายุ สามารถเดินทางเข้าประเทศได้ทันที โดยไม่ต้องยื่นวีซ่าได้ทันทีและสามารถพำนักอยู่ในประเทศได้ทันทีได้ไม่เกิน 30 วัน
2. ผู้ถือหนังสือเดินทางไทยดังกล่าวข้างต้น สามารถขอหลักฐานการเข้าได้ทันทีได้ทางเว็บไซต์ <http://immigration.gov.tw> และนำหลักฐานที่ได้รับแสดงต่อสายการบินและเจ้าหน้าที่ตรวจคนเข้าเมืองของไต้หวัน (กรณีที่มีผู้แสดงหลักฐานแต่ไม่สามารถแสดงวีซ่าของประเทศดังกล่าว ในข้อที่ 1 จะถูกปฏิเสธการเข้าได้ทันที)
3. คุณสมบัติของผู้ยื่นขอหลักฐานทางเว็บไซต์ มีดังนี้:
 - 3.1 เป็นผู้ถือหนังสือเดินทางไทยที่มีอายุเหลือไม่น้อยกว่า 6 เดือน (ไม่รวมเอกสารการเดินทางอื่นที่มีใช้พาสปอร์ต)
 - 3.2 เป็นผู้ที่ไม่เคยได้รับการว่าจ้างไปใช้แรงงานในไต้หวันมาก่อน
 - 3.3 ตัวโดยสารเครื่องบินหรือตัวโดยสารเรือขากลับหรือ จุดหมายถัดไปพร้อมวีซ่าที่ยังมีอายุและระบุวันเดินทางและเที่ยวบินหรือเที่ยวเรืออย่างชัดเจน
 - 3.4 ไม่เป็นผู้เคยมีประวัติเป็นผู้ไม่พึงประสงค์ของสำนักตรวจคนเข้าเมืองของไต้หวัน

การขออนุญาตเข้าเมืองทางอินเทอร์เน็ต ประชาชนในห้าประเทศของอาเซียนสามารถขออนุญาตเข้าเมืองทางอินเทอร์เน็ต โดยทำการตรวจเช็คคุณสมบัติของท่านก่อนดังนี้:

1. คุณสมบัติทั่วไป (ต้องครบทุกประการ)
 - หนังสือเดินทางไทยที่ยังมีอายุเหลืออยู่ไม่น้อยกว่า 6 เดือน (ระยะเวลา นับจากวันที่จะเดินทางถึงไต้หวัน ไม่ใช่วันที่ขออนุญาตทางอินเทอร์เน็ต)
 - ต้องมีตั๋วเครื่องบินหรือตัวเรือขากลับ
 - ต้องเป็นผู้ที่ไม่เคยได้รับการว่าจ้างไปใช้แรงงานในไต้หวันมาก่อน
2. คุณสมบัติพิเศษ (ปัจจุบันนี้มีเอกสารอย่างใดอย่างหนึ่งดังต่อไปนี้)

ปัจจุบันเป็นผู้ที่

(ก) ได้รับอนุญาต (มีสิทธิ) พำนักถาวร หรือ

(ข) ผู้มีวีซ่าเข้าเมืองซึ่งยังไม่หมดอายุของประเทศสหรัฐอเมริกา แคนาดา อังกฤษ ญี่ปุ่น ออสเตรเลีย นิวซีแลนด์หรือเชงเกนสหภาพยุโรป ประเทศใดประเทศหนึ่ง

- ขณะเข้าเมือง ต้องแสดงเอกสารหลักฐานประกอบให้เจ้าหน้าที่ตรวจคนเข้าเมือง หากไม่มีจะถูกปฏิเสธเข้าเมือง

ติดต่อสอบถามและจองทัวร์ได้ที่ Tour Express Center Tel.02 948 8124 (อัดโน้ต)
สายด่วน โทนี่ 081-9330700 / ไก่ 086-3668738 /นก 086-3316533
หนูนา 086-3513703 /มาเรียม 086-3212791 /ไน้ต 083-0967406 / นิธิ 083-0967405
E-mail: info4tec@gmail.com